

<i>Funzione</i>	<i>Commessa</i>	<i>Tipo</i>	<i>Rev.</i> 00	<i>Numero Progressivo</i>
SITO-LOCO	ND51LOCFISES	ST	<i>Data</i> 04/04/2022	NC 208 00006
Numero Archivio	ETQ-00115189			
Titolo Elaborato	Specifica tecnica per il servizio di noleggio di strutture bipiano per uso spogliatoio, di container per lo stoccaggio di materiale e di container uso ufficio			
Rev 00				
NUCLECO-SITO-LOCO Sambatakakis G.		POR Pedicini C. NUCLECO-SITO-LOCO Andreozzi C.	NUCLECO-SITO-LOCO Andreozzi C.	NUCLECO-SITO Bianchilli B.
Incaricato	Collaborazioni	Verifica	Approvazione / Benestare	Autorizzazione all'uso

PROPRIETA'

LIVELLO DI CATEGORIZZAZIONE


Bianchilli B.

Autorizzato

Interno


Livello di categorizzazione: Pubblico, Interno, Controllato, Ristretto

Il presente elaborato è di proprietà di Nucleco S.p.A. È fatto divieto a chiunque di procedere, in qualsiasi modo e sotto qualsiasi forma, alla sua riproduzione, anche parziale, ovvero di divulgare a terzi qualsiasi informazione in merito, senza autorizzazione rilasciata per scritto da Nucleco S.p.A.

	UNITA'	COMM/CENTRO	TIPO	REV.	N°PROGRESSIVO	PAGINE
	SITO-LOCO	ND51LOCFISES	S	0	NC 208 00006	2 di 8

INDICE

1.	PREMESSA	3
2.	RIFERIMENTI.....	3
	2.1 NORMATIVE	3
3.	OGGETTO.....	3
4.	REQUISITI TECNICI ED ACCESSORI	4
	4.1 STRUTTURE BIPIANO PER SPOGLIATOI	4
	4.2 CONTAINER USO UFFICIO (ALLEGATO 2).....	4
	4.3 CONTAINER PER STOCCAGGIO MATERIALE (ALLEGATO 3)	6
5.	TRASPORTO ED INSTALLAZIONE.....	8
6.	CERTIFICAZIONI.....	8

	UNITA'	COMM/CENTRO	TIPO	REV.	N°PROGRESSIVO	PAGINE
	SITO-LOCO	ND51LOCFISES	S	0	NC 208 00006	3 di 8

1. PREMESSA

La presente specifica tecnica descrive la necessità, da parte della società Nucleco, di effettuare un contratto di noleggio di container per uso spogliatoio, container per lo stoccaggio di materiale e container uso ufficio. Il servizio di noleggio dovrà essere biennale con la possibilità di attivare alcune attività opzionali al fine di garantire una più idonea gestione e flessibilità degli spazi presenti nel Sito Nucleco.

2. RIFERIMENTI

2.1 Normative

- [Rif. 1.] D. Lgs 81/08 e ss.mm.ii.;
- [Rif. 2.] D.M. 37/08;
- [Rif. 3.] UNI 5744/66 (CEI 7-6 e VII-1968);
- [Rif. 4.] CEI 48-8;
- [Rif. 5.] EN13501-1;
- [Rif. 6.] UNI 10381;
- [Rif. 7.] UNI 9182;
- [Rif. 8.] UNI EN 10025/95;
- [Rif. 9.] UNI EN 649:2011


3. OGGETTO

Scopo del presente documento è illustrare le caratteristiche tecniche e gli accessori dei container, al fine di noleggiare:

- **n. 2 strutture bipiano da adibire a spogliatoi da mettere a disposizione del personale operativo;**
- **n. 6 container per lo stoccaggio di materiale (partita opzionale);**
- **n. 2 container uso ufficio (partita opzionale).**

da consegnare presso il Sito Nucleco c/o Centro Ricerche ENEA di Casaccia sito in Via Anguillare 301 a Roma.

Nucleco si riserva di riconsegnare le strutture prima della durata del noleggio in base all'organizzazione logistica interna del SITO.

	UNITA'	COMM/CENTRO	TIPO	REV.	N°PROGRESSIVO	PAGINE
	SITO-LOCO	ND51LOCFISES	S	0	NC 208 00006	4 di 8

Di seguito vengono elencate le tipologie di container richiesti con le relative caratteristiche tecniche e gli eventuali accessori.

4. REQUISITI TECNICI ED ACCESSORI


4.1 Strutture Bipiano per spogliatoi

Le due strutture prefabbricate bipiano (la superficie di ogni struttura bipiano dovrà essere circa 72 m²) dovranno essere realizzate ciascuna mediante l'accoppiamento di elementi monoblocco di dimensioni variabili, in modo da realizzare la configurazione riportata nell'allegato 1 al presente documento. Di seguito si riporta, come esempio, il dettaglio di uno dei piani con i vari accessori poiché tutti uguali:


- il piano dovrà avere una superficie di circa 36 m² e dovrà essere realizzato mediante l'accoppiamento di elementi monoblocco prefabbricati. La struttura dovrà essere dotata di n. 1 portone esterno d'ingresso interamente tamponato e da almeno n. 5 finestre con apertura a sporgere con vetro semidoppio opaco. La suddivisione interna tra il locale ad uso spogliatoio ed il locale docce dovrà essere garantita da n. 1 parete divisoria completa di porta tamponata; nell'ambiente adibito al lavaggio, dovranno esserci n. 4 micro ambienti con doccia, n. 1 lavabo a canale completo di gruppi rubinetteria acqua calda/fredda, n. 1 boiler elettrico e l'impianto elettrico standard realizzato a norma mentre nel locale svestizione/vestizione saranno presenti solo n. 1 condizionatore split caldo/freddo e l'impianto elettrico standard sarà realizzato anch'essi a norma. Tutti i locali saranno dotati di un impianto di illuminazione interno, oltre ad un punto luce nel rispetto della normativa vigente;
- **Il raccordo tra i piani sarà effettuato attraverso l'installazione di una scala esterna in carpenteria metallica a norma di legge;**
- Gli arredi compresi per ciascuna struttura bipiano (Piano Terra e Primo Piano) saranno composti da n. 16 armadietti spogliatoio in metallo a due posti dim.cm. 66/60 x 33/50 x 180h e da n. 6 panche in plastica dim. cm. 150 x 37.

4.2 Container uso ufficio (Allegato 2)

- DIMENSIONI: m. 6,00 x 2,46 x h 3,07 (h utile interna m. 2,70);
- USCITE: n. 1 portone esterno interamente tamponato e n. 1 finestra secondo norma di legge.

	UNITA'	COMM/CENTRO	TIPO	REV.	N°PROGRESSIVO	PAGINE
	SITO-LOCO	ND51LOCFISES	S	0	NC 208 00006	5 di 8


- **BASAMENTO:** Telaio realizzato con tubolari d'acciaio e uniti mediante saldatura. Elementi interni rompitratta realizzati con profilati d'acciaio pressopiegato tipo "omega". Zincatura a caldo secondo le norme UNI 5744/66 (CEI 7-6 e VII-1968).
- **PAVIMENTO:** Realizzato con sottofondo in pannello di agglomerato di legno idrofugo spessore almeno di 18 mm. Piano di calpestio in PVC omogeneo spessore minimo 2 mm secondo la EN 649, provvisto di marcatura CE (EN14041), Classificazione antiscivolo DIN 51130 R9, Classe di Reazione al Fuoco Bfl s1 (EN13501-1). Portata pavimento almeno di 200 kg/m².
- **COLONNE:** Profilati in acciaio ottenuto da profili di lamiera zincate tipo "Sendzimir" S235JR UNI EN 10025/95 spessore minimo 2,5 mm imbullonate ad inserti in lamiera già predisposti e saldati al basamento ed al telaio di copertura.
- **TELAIO COPERTURA:** Elemento perimetrale realizzato da profilati pressopiegati ottenuti da lamiera zincate tipo "Sendzimir" S235JR UNI EN 10025/95 spessore di almeno 25/10 mm, con rinforzi agli angoli all'altezza dei fori per il sollevamento.
- **PARETI ESTERNE:** Realizzate con pannello sandwich spessore almeno di 40 mm autoportante con giunto ad incastro, scocche in lamiera zincata spessore di almeno 5/10 tipo "Sendzimir" acciaio S235JR UNI EN 10025/95. Isolamento in poliuretano espanso densità di almeno 40 kg/m³ autoestinguento a norma ASTM D 1692/74, classe di Reazione al Fuoco del pannello C s3 d0, isolamento termico secondo la normativa EN 14509 A.10, kcal/m² h °C = 0,46 - trasmittanza termica = 0,54 W/m² K, peso 9,6 kg/m².
- **PARETI DIVISORIE INTERNE:** Pannello di tipo sandwich con le stesse caratteristiche del pannello parete esterno ma con ambedue le scocche in lamiera zincata simili alla scocca interna del pannello parete esterno spessore di almeno 40 mm.
- **COPERTURA:** Soffitto in vista realizzato con pannello sandwich spessore almeno 30 mm + 40 mm greca, classe di Reazione al Fuoco del pannello C s3 d0, isolamento termico secondo la normativa EN 14509 A.10, kcal/m² h °C = 0,61 - trasmittanza termica = 0,71 W/m² K, peso 10,10 kg/m². Canala di gronda con discendenti a scomparsa inseriti sui quattro angoli. Ulteriore tettino piano di copertura in lamiera grecata zincata.
- **IMPIANTO DI RISCALDAMENTO/CONDIZIONAMENTO:** realizzato con nr. 1 Condizionatore mono split a pompa di calore, potenza 12.000 BTU/h, completo di telecomando per regolazione automatica/manuale.

	UNITA'	COMM/CENTRO	TIPO	REV.	N°PROGRESSIVO	PAGINE
	SITO-LOCO	ND51LOCFISES	S	0	NC 208 00006	6 di 8

- **IMPIANTO ELETTRICO:** Realizzato a vista in ottemperanza alla normativa Nazionale e a norma DM 37/08 (ex legge 46/90). Tubazioni e scatole in materiale termoplastico autoestinguente. Tutti i componenti sono certificati dal marchio IMQ (Istituto Italiano Marchio Qualità). Quadro con interruttore magnetotermico Generale ed interruttori magnetotermico-differenziale a protezione delle linee opportunamente dimensionate relativo a:
 - N. 2 Punti luce interni con plafoniera al neon 2 x 36 W completa di lampade ed interruttore;
 - N. 2 Punti luce interni con plafoniera a soffitto diam. cm.21 60/100 W completa di lampada ed interruttore;
 - N. 1 Punto luce esterno con plafoniera a tartaruga completo di lampada ed interruttore;
 - N. 1 Scatola esterna per allaccio corrente;
 - N. 3 prese elettriche


4.3 Container per lo stoccaggio di materiale (Allegato 3)

- **DIMENSIONI:** m. 6,00 x 2,46 x h 3,07 (h utile interna m. 2,70);
- **USCITE:** n. 1 portone esterno interamente tamponato di dimensioni almeno circa 1200 mm x 2200 mm;
- **BASAMENTO:** Telaio realizzato con tubolari d'acciaio uniti mediante saldatura. Elementi interni rompitratta realizzati con profilati d'acciaio pressopiegato tipo "omega". Zincatura a caldo secondo le norme UNI 5744/66 (CEI 7-6 e VII-1968).
- **PORTATA PAVIMENTO:** almeno 400 kg/m²;
- **COLONNE:** Profilati in acciaio ottenuto da profili di lamiera zincate tipo "Sendzimir" S235JR UNI EN 10025/95 imbullonate ad inserti in lamiera già predisposti e saldati al basamento ed al telaio di copertura.
- **TELAIO COPERTURA:** Elemento perimetrale realizzato da profilati pressopiegati ottenuti da lamiera zincate tipo "Sendzimir" S235JR UNI EN 10025/95 spessore di almeno 25/10 mm., con rinforzi agli angoli all'altezza dei fori per il sollevamento.
- **PARETI ESTERNE:** Realizzate con pannello sandwich spessore almeno di 40 mm autoportante con giunto ad incastro, scocche in lamiera zincata spessore almeno 5/10 tipo "Sendzimir" acciaio S235JR UNI EN 10025/95. Isolamento in poliuretano espanso densità

	UNITA'	COMM/CENTRO	TIPO	REV.	N°PROGRESSIVO	PAGINE
	SITO-LOCO	ND51LOCFISES	S	0	NC 208 00006	7 di 8

40 kg/m³ autoestinguento a norma ASTM D 1692/74, classe di Reazione al Fuoco del pannello C s3 d0, isolamento termico secondo la normativa EN 14509 A.10, kcal/m² h °C = 0,46 - trasmittanza termica = 0,54 W/m² K, peso 9,6 kg/m².

- COPERTURA: Soffitto in vista realizzato con pannello sandwich spessore almeno 30 mm + 40 mm greca, classe di Reazione al Fuoco del pannello C s3 d0, isolamento termico secondo la normativa EN 14509 A.10, kcal/m² h °C = 0,61 - trasmittanza termica = 0,71 W/m² K, peso 10,10 kg/m². Canala di gronda con discendenti a scomparsa inseriti sui quattro angoli. Ulteriore tettino piano di copertura in lamiera grecata zincata.
- IMPIANTO DI RISCALDAMENTO/CONDIZIONAMENTO: realizzato con nr. 1 Condizionatore mono split a pompa di calore, potenza 12.000 BTU/h, completo di telecomando per regolazione automatica/manuale.
- IMPIANTO ELETTRICO: Realizzato a vista in ottemperanza alla normativa Nazionale e a norma DM 37/08 (ex legge 46/90). Tubazioni e scatole in materiale termoplastico autoestinguento. Tutti i componenti sono certificati dal marchio IMQ (Istituto Italiano Marchio Qualità). Quadro con interruttore magnetotermico Generale ed interruttori magnetotermico-differenziale a protezione delle linee opportunamente dimensionate relativo a:
 - N. 2 Punti luce interni con plafoniera al neon 2 x 36 W completa di lampade ed interruttore;
 - N. 2 Punti luce interni con plafoniera a soffitto diam. cm.21 60/100 W completa di lampada ed interruttore;
 - N. 1 Punto luce esterno con plafoniera a tartaruga completo di lampada ed interruttore;
 - N. 1 Scatola esterna per allaccio corrente;

	UNITA'	COMM/CENTRO	TIPO	REV.	N°PROGRESSIVO	PAGINE
	SITO-LOCO	ND51LOCFISES	S	0	NC 208 00006	8 di 8

5. TRASPORTO ED INSTALLAZIONE


Il fornitore dovrà effettuare il trasporto dei vari container e strutture presso il Sito Nucleco c/o Centro Ricerche ENEA di Casaccia ubicato in Via Anguillarese 301 e dovrà garantire, con idonei mezzi e personale formato, informato ed addestrato, la fase di installazione con relativo montaggio:

- N. 2 strutture bipiano adibite a spogliatoio personale operativo;
- N. 2 container uso ufficio (opzionali);
- N. 6 container per stoccaggio materiale (opzionali).


6. CERTIFICAZIONI

I container ed i relativi componenti interni ed esterni dovranno essere accompagnati dalle relative dichiarazioni di conformità della casa costruttrice e delle ditte d'installazione; inoltre, quanto installato dovrà essere conforme alle normative europee sulla sicurezza.

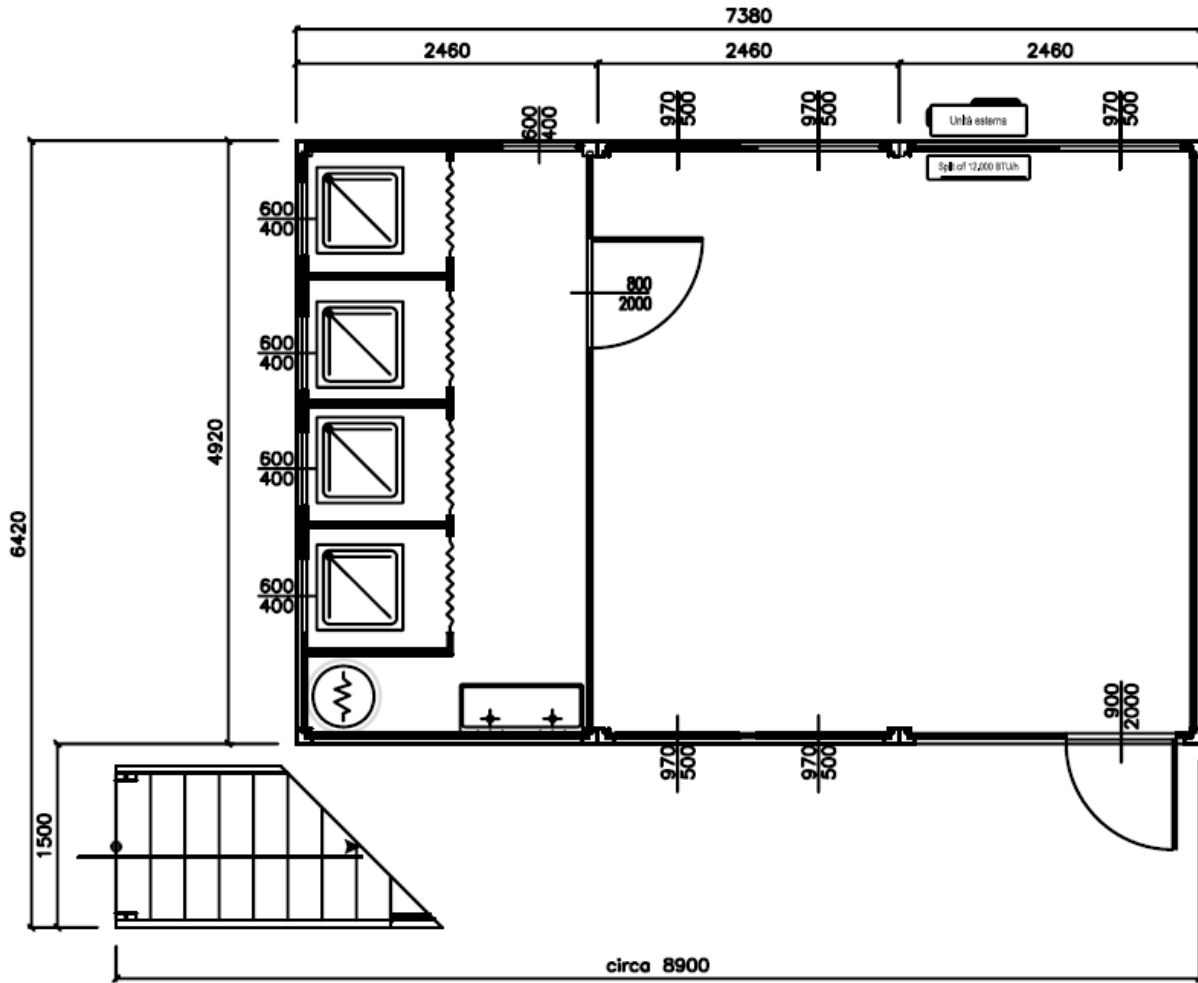
I materiali utilizzati dovranno essere certificati secondo le attuali normative specifiche di riferimento.


	UNITA'	COMM/CENTRO	TIPO	REV.	N°PROGRESSIVO	PAGINE
	SITO-LOCO	ND51LOCFISES	S	0	NC 208 00006	9 di 8

ALLEGATO 1

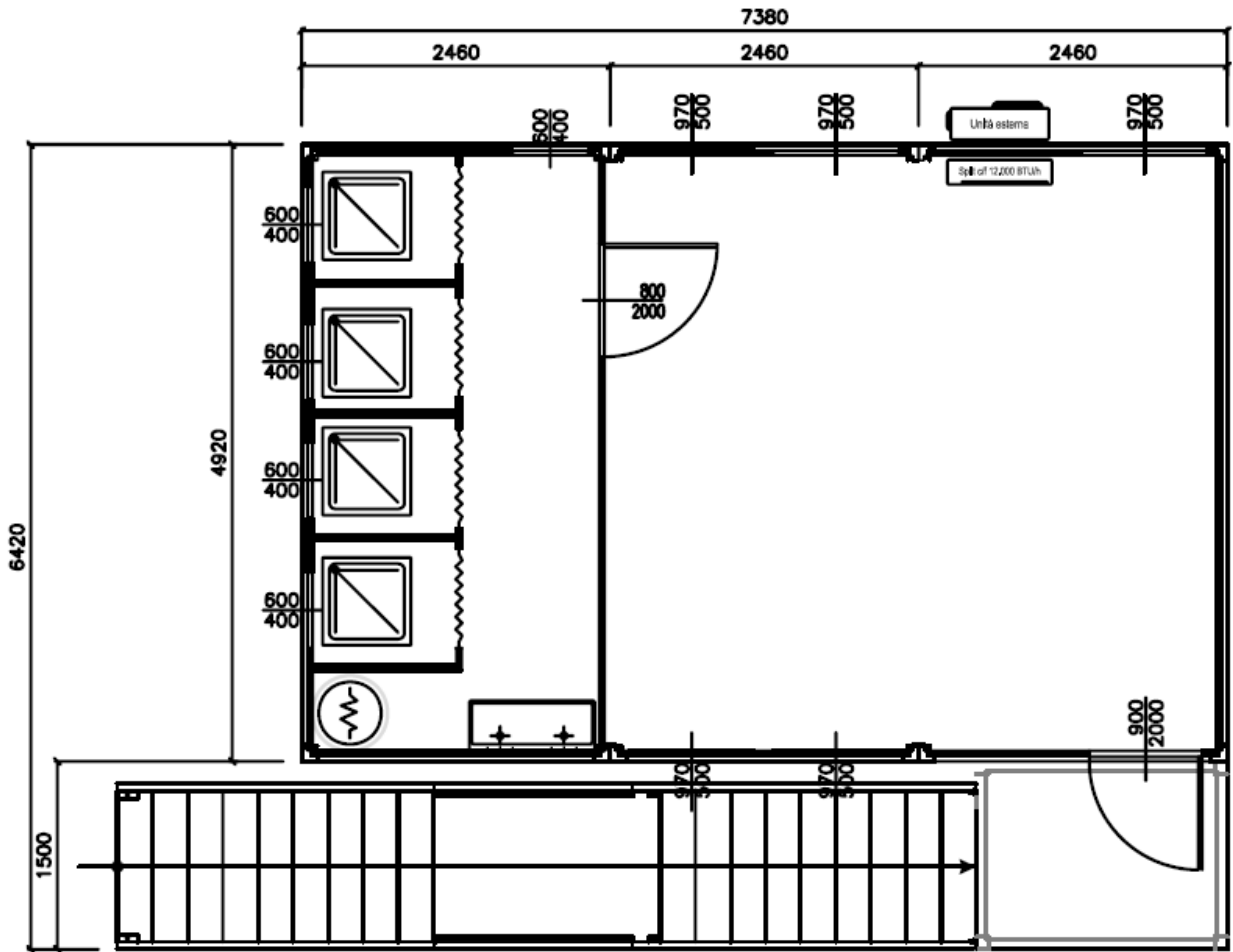
	UNITA'	COMM/CENTRO	TIPO	REV.	N°PROGRESSIVO	PAGINE
	SITO-LOCO	ND51LOCFISES	S	0	NC 208 00006	10 di 8


PIANTA PIANO TERRA




	UNITA'	COMM/CENTRO	TIPO	REV.	N°PROGRESSIVO	PAGINE
	SITO-LOCO	ND51LOCFISES	S	0	NC 208 00006	11 di 8

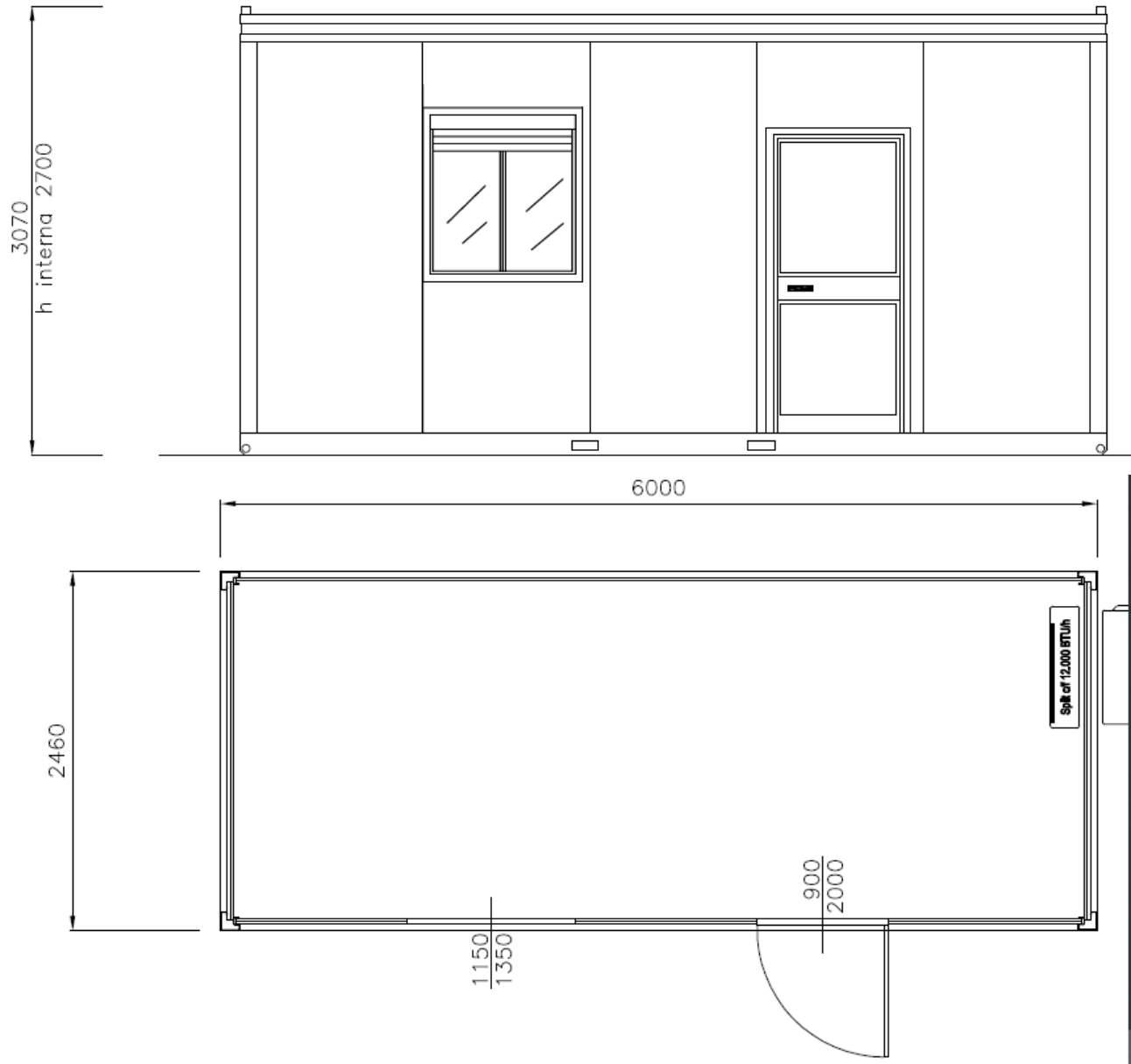
PIANTA PRIMO PIANO




	UNITA'	COMM/CENTRO	TIPO	REV.	N°PROGRESSIVO	PAGINE
	SITO-LOCO	ND51LOCFISES	S	0	NC 208 00006	12 di 8


ALLEGATO 2

	UNITA'	COMM/CENTRO	TIPO	REV.	N°PROGRESSIVO	PAGINE
	SITO-LOCO	ND51LOCFISES	S	0	NC 208 00006	13 di 8



	UNITA'	COMM/CENTRO	TIPO	REV.	N°PROGRESSIVO	PAGINE
	SITO-LOCO	ND51LOCFISES	S	0	NC 208 00006	14 di 8

ALLEGATO 3

	UNITA'	COMM/CENTRO	TIPO	REV.	N°PROGRESSIVO	PAGINE
	SITO-LOCO	ND51LOCFISES	S	0	NC 208 00006	15 di 8

